

L'aéroport de Changi choisit Morpho pour équiper son Terminal 4 d'un système de contrôle biométrique

Premier déploiement de la technologie de reconnaissance faciale dans l'aéroport singapourien

VOYAGE

POSTÉ LE 03.15.16

[Voir aussi l'infographie en bas de l'article] Morpho (Safran) a signé un contrat avec l'aéroport de Changi (Singapour) portant sur la fourniture d'un système de contrôle d'identité biométrique utilisant la reconnaissance faciale. Il rend le passage aux points de contrôle plus fluide et moins contraignant pour les voyageurs, depuis la dépose des bagages à l'embarquement, en passant par l'accès à la zone de sûreté et le passage de frontière. Ce système équipera le Terminal 4 qui doit ouvrir ses portes en 2017, en s'appuyant sur la solution intégrée MorphoPass et les sas automatisés MorphoWay.

En se basant sur l'identification biométrique des passagers, MorphoPass permet de suivre les différentes étapes de leur parcours et de faciliter leur cheminement jusqu'à l'embarquement. Il réduit les temps d'attente pour les voyageurs, tout en renforçant l'efficacité des contrôles dans les aéroports.

MorphoPass est une solution à la disposition des compagnies aériennes, des aéroports, ainsi que des passagers, qui propose une automatisation et une traçabilité du cheminement des voyageurs à tous les points de contrôle. Le système comprend une plateforme centralisée gérant les différentes étapes nécessaires pour l'authentification et l'identification des passagers.

Nous avons choisi Morpho pour installer ce système de traitement des passagers avec l'objectif de faciliter leurs parcours dans l'aéroport. C'est la première fois que la technologie de reconnaissance faciale sera utilisée à l'aéroport de Changi, remplaçant la vérification d'identité par des employés.

Steve Lee, directeur en charge de l'information et de la technologie de l'aéroport de Changi

Nous remercions l'aéroport de Changi qui nous a fait confiance pour ce projet. Nous construisons avec notre client l'aéroport du futur, à la pointe en matière de précision biométrique, de fluidité et d'efficacité opérationnelle. Nous espérons poursuivre ce partenariat et l'étendre dans d'autres domaines d'innovation.

Anne Bouverot, présidente de Morpho

MorphoPass et les sas MorphoWay seront déployés dans le Terminal 4 de l'aéroport singapourien, dans le cadre du programme Fast and Seamless Travel (FAST). Le T4, actuellement en construction, aura une capacité de traitement de

16 millions de passagers. Changi, qui figure parmi les meilleurs aéroports du monde pour sa qualité de services aux passagers, a accueilli plus de 54 millions de passagers en 2014.



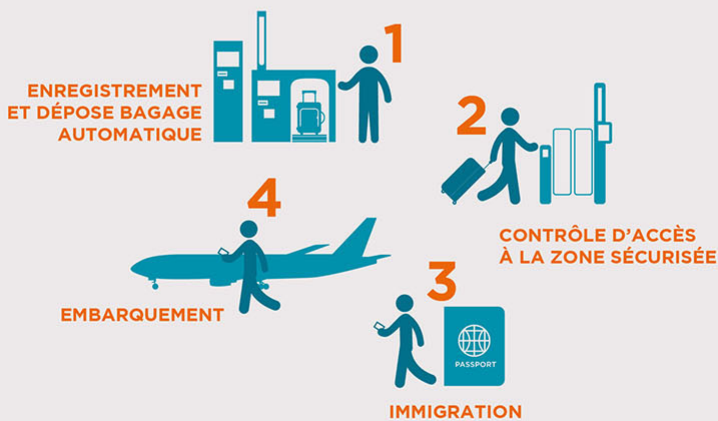
L'AÉROPORT DE CHANGI À SINGAPOUR

SÉLECTIONNE LES SOLUTIONS DE MORPHO



CONSTRUIRE
L'AÉROPORT DU FUTUR
GRÂCE À LA
RECONNAISSANCE FACIALE

DES CONTRÔLES PLUS SÛRS
ET PLUS RAPIDES POUR LES PASSAGERS



À PROPOS DE L'AÉROPORT DE CHANGI



1^{ER}
AÉROPORT AU MONDE
À UTILISER LA RECONNAISSANCE FACIALE
DANS SON PROCESSUS GLOBAL
DE CONTRÔLE DE SÉCURITÉ



PLUS DE
54
MILLIONS
DE PASSAGERS
EN 2014



6^E
AÉROPORT MONDIAL
POUR SON VOLUME DE TRAFIC INTERNATIONAL



2017
INAUGURATION DU TERMINAL T4

AVANTAGES POUR LES PASSAGERS



PAS DE STRESS



À propos d'IDEMIA - OT-Morpho devient IDEMIA, le leader de l'Identité Augmentée dans un monde de plus en plus digital, et a l'ambition de donner aux citoyens comme aux consommateurs, la possibilité d'interagir, de payer, de se connecter, de voyager et de voter en tirant profit d'un environnement désormais connecté.

Sécuriser notre identité est devenu essentiel dans le monde dans lequel nous vivons. En nous engageant pour l'Identité Augmentée, nous réinventons notre manière de penser, de produire, d'utiliser et de protéger cet atout, que ce soit pour les individus ou pour les objets. Nous assurons la confiance et le respect de la vie privée en garantissant que l'ensemble des transactions soient sécurisées, authentifiées et vérifiables pour des clients internationaux des secteurs financiers, des télécommunications, de l'identité, de la sécurité publique et de l'Internet des Objets.

IDEMIA est le résultat du rapprochement entre OT (Oberthur Technologies) et Safran Identity & Security (Morpho). Avec près de 3 milliards de dollars de chiffres d'affaires et 14 000 employés dans le monde, IDEMIA sert des clients dans plus de 180 pays.

Pour plus d'informations, rendez-vous sur www.idemia.com et suivez-nous @IdemiaGroup sur Twitter